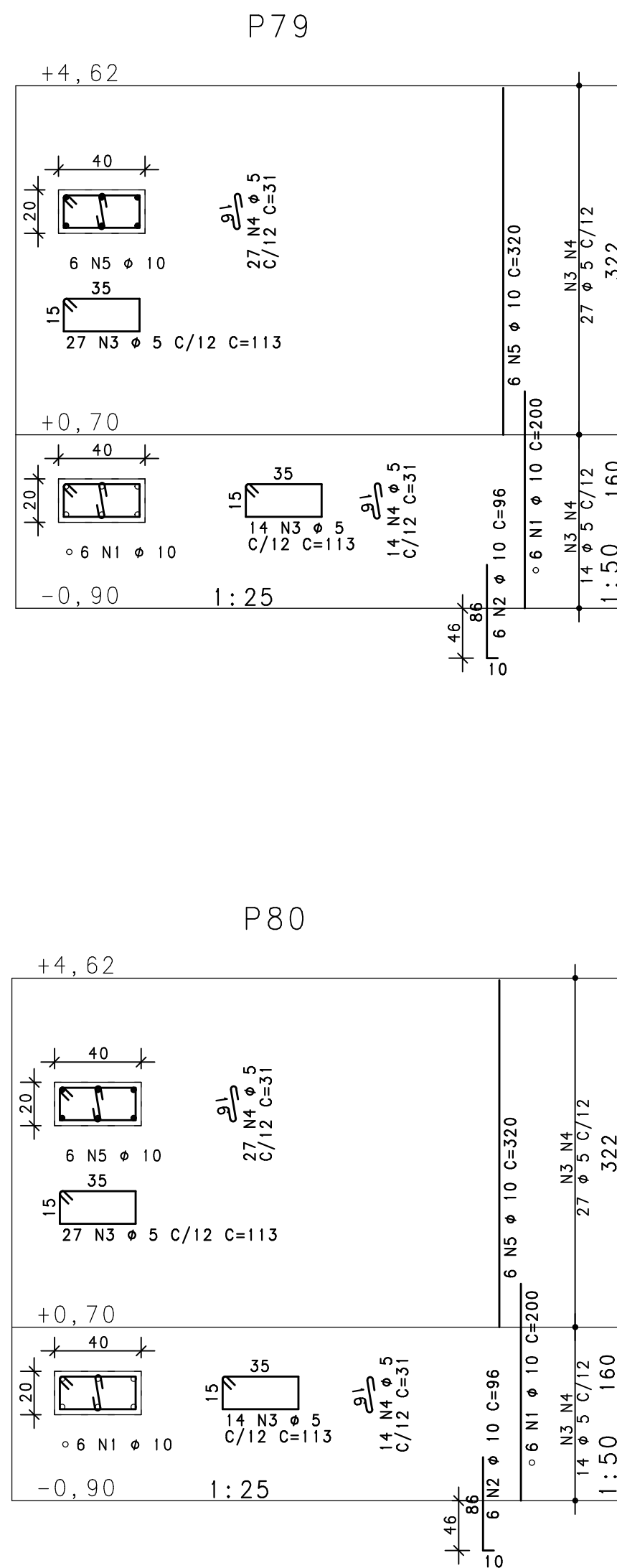


- # NOTAS
1. DIMENSÕES EM CENTÍMETROS, ELEVACOES EM METROS
 2. CONCRETO ESTRUTURAL:
 $f_{ck} = 20 \text{ MPa}$ (ESTACAS TIPO RAIZ) - ARGAMASSA;
CONSUMO DE CIMENTO $> 600,0 \text{ kg/m}^3$; RELAÇÃO A/C ENTRE 0,5 E 0,6;
AGREGADO - AREIA.
 $f_{ck} = 30 \text{ MPa}$ (DEMAIS ELEMENTOS ESTRUTURAIS): CONSUMO DE CIMENTO
CONSUMO DE CIMENTO $> 320,0 \text{ kg/m}^3$.
 3. FATOR ÁGUA/CIMENTO MÁXIMO: 0,60
 4. CLASSE DE AGRESSIVIDADE II - URBANA
 5. MÓDULO DE ELASTICIDADE INICIAL A 28 DIAS IGUAL A 30670 MPa
 6. REALIZAR OS PROCEDIMENTOS DE CURA, RETIRADA DE FORMAS E DO
ESCORAMENTO CONFORME NBR 14931:2004 E MEMORIAL DESCRITIVO.
PROCEDER COM A CURA ÚMIDA POR NO MÍNIMO 07 (SETE) DIAS OU
UTILIZAR A CURA QUÍMICA DOS ELEMENTOS DE CONCRETO.
 7. A EXECUÇÃO DA ESTRUTURA DEVERÁ CONTAR COM O ACOMPANHAMENTO DE UM
TECNOLOGISTA DE CONCRETO
 8. O ENGENHEIRO RESPONSÁVEL PELA OBRA DEVERÁ OBEDECER AS
RECOMENDAÇÕES DAS NORMAS TÉCNICAS APLICÁVEIS, DEDICANDO ESPECIAL
ATENÇÃO AS SEGUINTE ATIVIDADES:
 - 8.1. CONCRETO: PREPARO, CONTROLE, RECEBIMENTO, TRANSPORTE,
LANÇAMENTO, ADENSAMENTO E CURA
 - 8.2. FORMA: CONFERÊNCIA DAS MEDIDAS E POSIÇÕES, LIMPEZA,
ESTANQUEIDADE, SATURAÇÃO DAS FORMAS ABSORVENTES (RETIRAR
EXCESSO DE ÁGUA), CUIDADO COM O USO DOS DESMOLDANTES
E RETIRADA DAS FORMAS
 - 8.3. ARMAÇÃO: LIMPEZA, MONTAGEM, COBRIMENTO (USO DE ESPACADORES
PLÁSTICOS ADEQUADOS), E GARANTIA DA POSIÇÃO DAS ARMADURAS
ANTES E DURANTE A CONCRETAGEM
 9. COBERTURA MÍNIMO DA ARMADURA:
LAJES=2,0cm; VIGAS E PILARES=2,5cm; BLOCOS=5,0CM; ESTACAS=4,0cm.
OBRA COM RÍGIDO CONTROLE DE QUALIDADE.
 10. RECOMENDA-SE QUE OS MATERIAIS (AÇO E CONCRETO) UTILIZADOS
NESTE PROJETO SEJAM SUBMETIDOS A ENSAIOS TECNOLÓGICOS
 11. PREVER DRENAGEM E/OU IMPERMEABILIZAÇÃO PARA AS CORTINAS
(CONTENÇÕES).
 12. CONFERIR MEDIDAS LOCAIS.



	ACO	POS	BIT	QUANT	COMPRIMENTO	
					UNIT	TOTAL
			mm		cm	cm
P59	50A	1	20	10	472	4720
	50A	2	20	10	186	1860
	50A	3	6.3	31	204	6324
	50A	4	6.3	41	33	1734
	50A	5	12.5	38	420	15960
	50A	6	12.5	4	421	1684
	50A	7	12.5	8	368	2944
	50A	8	6.3	150	204	30600
P60	50A	1	12.5	4	442	1768
	50A	2	12.5	4	443	1772
	50A	3	12.5	8	116	928
	50A	4	6.3	27	154	4158
	50A	5	6.3	54	33	1782
	50A	6	10	30	410	12300
	60A	7	5	186	153	28458
	60A	8	5	186	31	5766
	50A	9	10	6	368	2208
P61	50A	1	12.5	6	190	1140
	50A	2	12.5	6	136	816
	50A	3	6.3	11	154	1694
	50A	4	6.3	11	44	374
	50A	5	12.5	6	442	2652
	50A	6	6.3	27	154	4158
	50A	7	6.3	27	33	891
	50A	8	10	30	410	12300
	60A	9	5	155	153	25715
	50A	10	5	155	31	4805
P64	50A	1	12.5	4	442	1768
	50A	2	12.5	4	443	1772
	50A	3	12.5	4	390	1560
	50A	4	12.5	12	116	1392
	50A	5	6.3	177	164	29028
	50A	6	6.3	204	38	7752
	50A	7	12.5	30	420	12600
	50A	8	12.5	6	367	2202
P79	50A	1	10	6	200	1200
	50A	2	10	6	96	576
	60A	3	5	41	113	4633
	50A	4	5	41	31	1271
	50A	5	10	6	320	1920
P80	50A	1	10	6	200	1200
	50A	2	10	6	96	576
	60A	3	5	41	113	4633
	50A	4	5	41	31	1271
	50A	5	10	6	320	1920

RESUMO DE AÇO				
ACO	BIT	COMPR	PESO	
	mm		kgf	
60A	5	746	115	
50A	6,3	1006	246	
50A	10	342	211	
50A	12,5	510	491	
50A	20	66	162	
Peso Total	60A =		115 kgf	
Peso Total	50A =		1110 kgf	

EXE	00	PROJETO EXECUTIVO - LICITAÇÃO OBRA	EFICÁCIA	31/07/20
REVCOMP	02	REVISÃO PROJETO EXECUTIVO - REF EXE 2	EFICÁCIA	24/07/20
REVCOMP	01	REVISÃO PROJETO EXECUTIVO - REF EXE	EFICÁCIA	03/07/20
REVCOMP	00	EMIÇÃO INICIAL EXECUTIVO	EFICÁCIA	25/04/20
ANT	01	REVISÃO ANTEPROJETO	EFICÁCIA	20/02/20
ANT	00	EMIÇÃO INICIAL ANTEPROJETO	EFICÁCIA	21/11/19
TIPO	REV	DESCRIÇÃO	DESENHO	DATA
REVISÕES				
<p align="center">MINISTÉRIO PÚBLICO DO ESTADO DE MINAS GERAIS SEDE DAS PROMOTORIAS DE JUSTIÇA DE JUIZ DE FORA</p>				
ENDEREÇO:			ÁREA TERRENO:	
RUA JOSÉ CALIL AHOAGI, LOTE F, BAIXADA DO PARAIBUNA			2. 996, 30m ²	
			ÁREA CONSTRUÍDA:	
PROPRIETÁRIO:			7. 266, 36m ²	
			CNPJ:	
PROCURADORIA GERAL DE JUSTIÇA DO ESTADO DE MINAS GERAIS			20. 971. 057/0001-45	
PROJETO DE ESTRUTURA DE CONCRETO ARMADO				
EMPRESA:			CNPJ:	
ENGENHEIRO FABRÍCIO SILVA LIMA CREA: 80.082/D-MG EFICÁCIA PROJETOS E CONSULTORIA LTDA			06. 301. 115/0001-00	
RESPONSÁVEL TÉCNICO:			CREA:	
NELSON URIAS PINTO GARIGLIO DA SILVA			82. 624/D-MG	
CONTEÚDO:			DATA:	FOLHA:
ARMAÇÃO DE PILARES - 10/17			31/07/20	36/126
			ESCALA:	
			INDICADA	